



En liten lastare med stora möjligheter

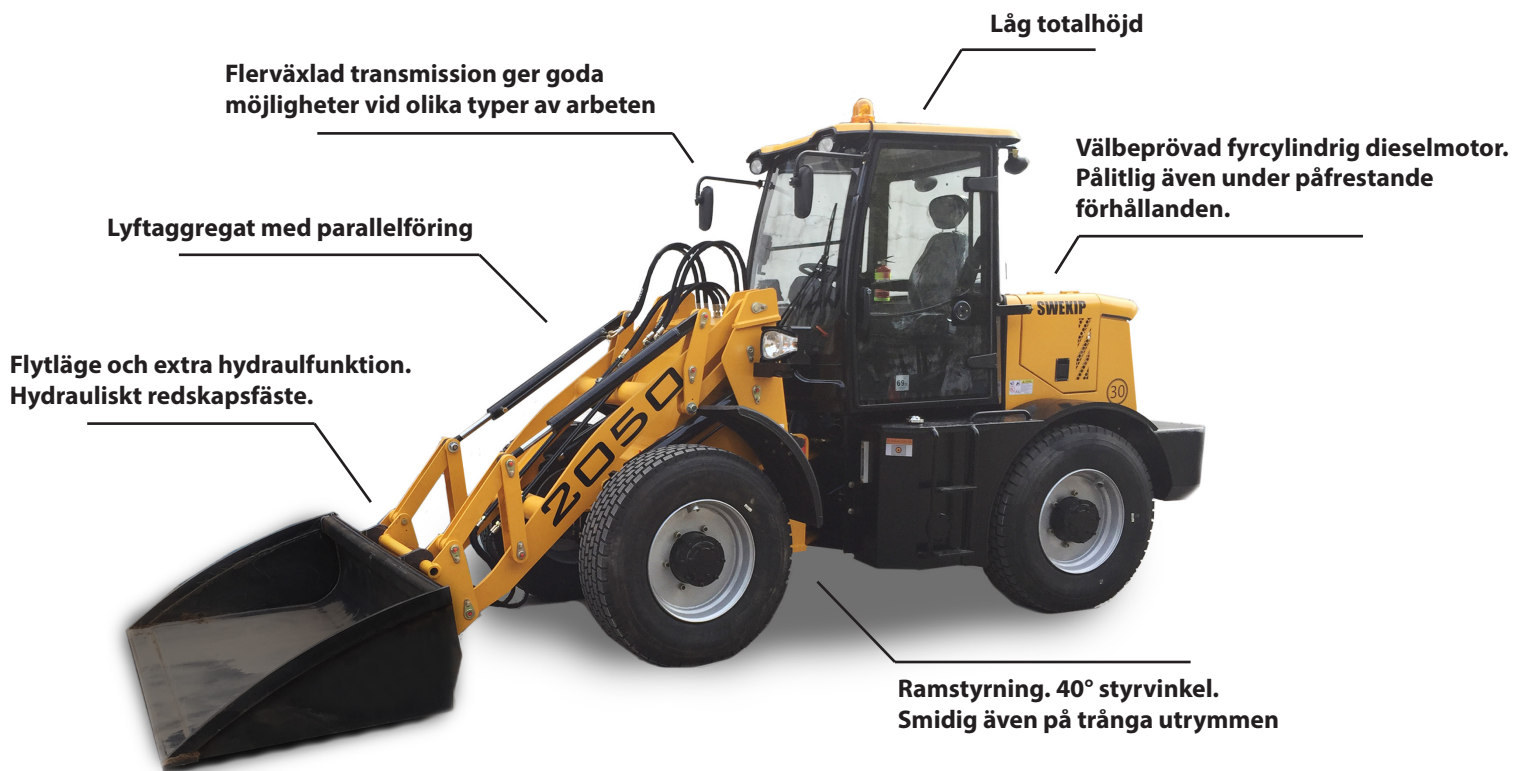
Nya Swekip 2050 – en smidig, kompakt 4,0 tons lastare med alla de egenskaper som förväntas, kopplat parallellfört lyftarmsystem av "Ljungbytyp" med två tiltcylindrar, utmärkt hydrauliskt Trima SMS redskapslås. Maskinen förenar den lilla lastarens framkomlighet på små ytor med den stora maskinens styrka.

Swekip 2050 är alltid produktiv – oavsett arbetsområde. Hydraulsystemets uppbyggnad och det unika lyftaggregatet ger utmärkt manövrerbarhet.

Följsam hydraulik – vare sig du hanterar skopa, pallgaffel, kranarm eller något annat redskap.

Swekip 2050 - En robust konstruktion, stryktåliga komponenter och driftsäkra system borgar för hög tillförlitlighet även i krävande arbeten.





TEKNISKA DATA

Vikt	4360kg
Lastkapacitet	2050kg
Tippvikt	2889kg
Arbetsstryck	20Mpa
Pumpflöde	70L/min
Elsystem	24V
Motoreffekt	37kw/2400rpm

SWEKIP 2050

A	Totallängd med planerskopa
B	Totallängd utan planerskopa
C	Centrum framaxel till tittled
D	Hjulbas
E	Överhäng bak
F	Höjd
H	Sitthöjd från mark
J	Totalhöjd
K	Maxhöjd till tittled
L	Max lyfthöjd
M	Dumphöjd
N	Räckvidd
O	Udergräv
P	Maxbredd
Q	Bredd c-c hjul
S	Frigångshöjd
T	Svepradie skospets
U	Minradie yttre
V	Minradie inre
W	Max svängvinkel
X	Max tiltvinkel vid max. Lyft
Y	Max. Dumpvinkel
Z	Max tiltvinkel vid min. Lyft

MÅTT (mm)

A	5665
B	4540
C	867
D	2482
E	969
F	2605
H	1600
J	3590
K	3070
L	2810
M	2000
N	1453
O	110
P	2000
Q	1480
S	440
T	4945
U	4443
V	2485
W	40°
X	31°
Y	40°
Z	28°

